

# Künstlerhäuser Worpswede, Martin Kausche Ateliers, Vor den Pferdeweiden 16-18



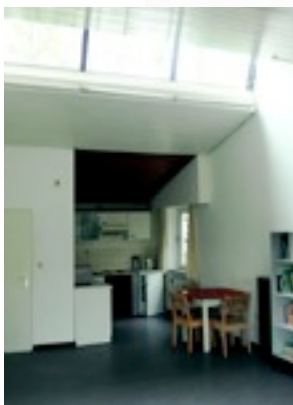
Die fünf Martin Kausche Ateliers, aus westlicher Richtung gesehen.



Die Ateliers Eins, Zwei und Drei aus östlicher Richtung.



Der große Wohn- und Arbeitsraum des Atelier Nummer Eins.



Kochecke und Oberlicht im Atelier Nummer Eins.



Wohn- und Arbeitsraum im Atelier Nummer Drei. Das Fenster zeigt nach Osten



Blick vom Weyerberg

# Künstlerhäuser Worpswede, Martin Kausche Ateliers, Vor den Pferdeweiden 16-18



Arbeitsraum Atelier Nummer Vier. Das große Fenster zeigt nach Westen.



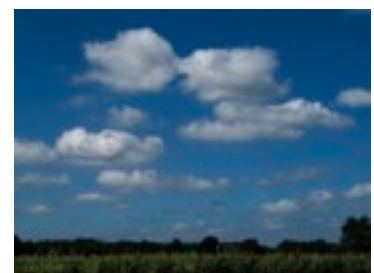
Der Arbeitsraum im Atelier Nummer Fünf mit Blick auf die Pferdeweiden..



Die Ateliers Nummer Vier und Fünf aus östlicher Richtung gesehen.



Pferdeweiden mit Schienen des Museums-Moorexpress.



Sommerlicher Wolkenhimmel.